

MORI SEIKI

THE MACHINE TOOL COMPANY

2005年3月期

第3四半期決算

株式会社森精機製作所

2005年2月7日

本資料には将来の業績見通し及び事業計画等に関する記述が含まれております。
それらにつきましては、各資料の作成時点における経済環境や事業方針などの一定の前提に基づいて作成しております。
従いまして、実際の業績は、様々な要素により、これらの業績見通しとは異なるリスクや不確実性があることをご承知おき下さい。

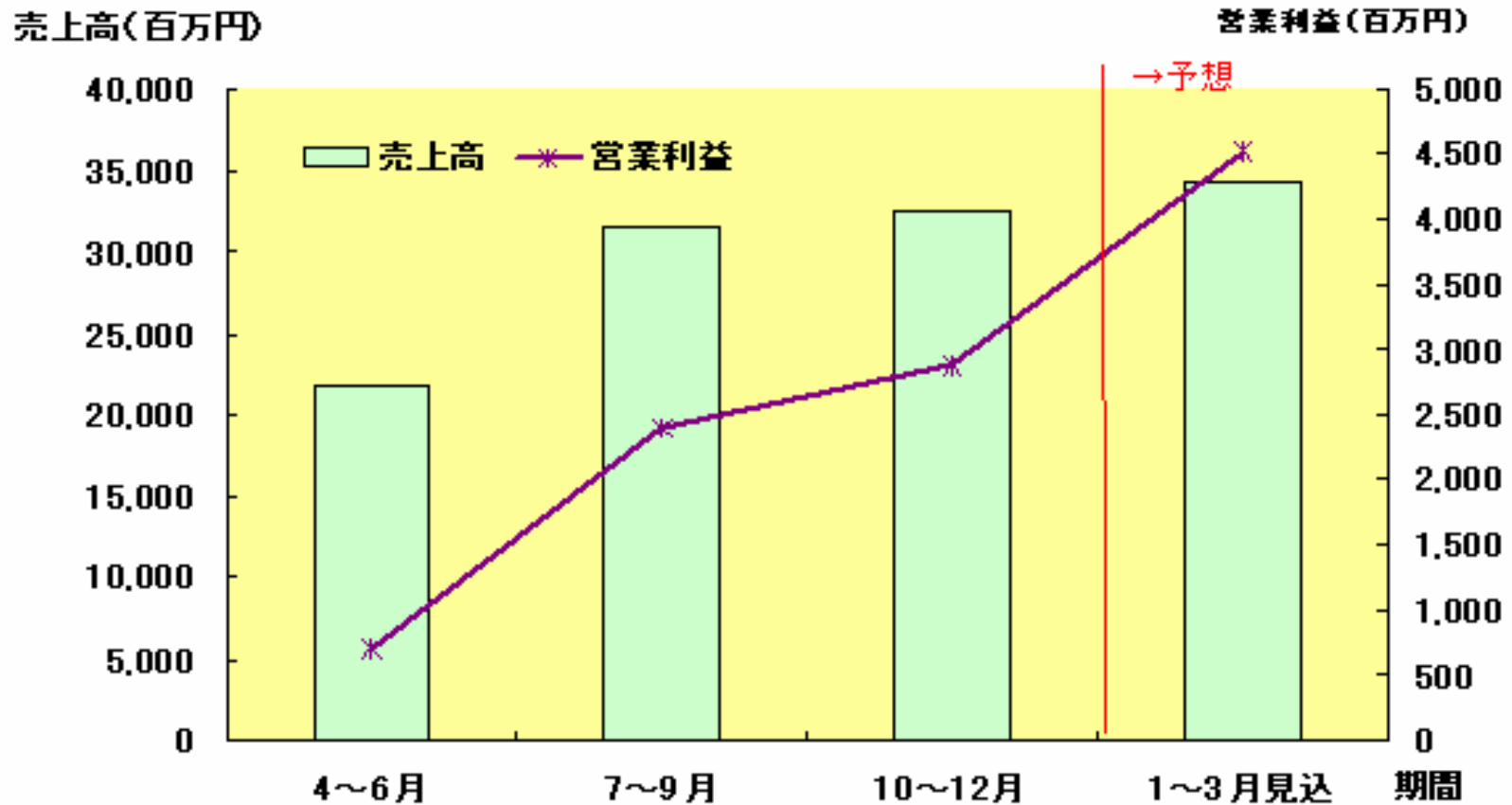
第3四半期サマリー

- 四半期ベースで業績拡大基調続く。
(前期比、売上2.8%増、営業利益20.4%増)。
- 営業利益率も第2四半期の7.6%から第3四半期は8.9%へと上昇。
- 受注は、自動車、産業機械関連向けに高水準持続。
- 米国、欧州の売上回復鮮明に。
米国は、優遇税制終了後も高い受注。
- グローバル・ワンを見据えた生産能力増強投資開始。

連結業績

(百万円)	2004年3月期		2005年3月期	
	中間期実績	通期実績	中間期実績	第3四半期実績
売上高	39,718	87,557	53,311	85,726
営業利益	818	2,401	3,101	5,986
(売上高比率)	2.06%	2.74%	5.8%	7.0%
経常利益	659	1,850	3,165	6,091
(売上高比率)	1.66%	2.11%	5.9%	7.1%
税引前利益	-429	821	2,730	5,603
当期利益	-676	712	2,574	5,291

四半期売上高と営業利益の推移



連結 B/Sサマリー

(百万円)	2004年3月期	2005年3月期			
	通期実績	中間期実績	増減	第3四半期	増減
資産の部					中間対比
流動資産	55,575	58,108	2,533	63,947	5,839
現金預金	15,968	10,933	-5,035	12,772	1,839
売掛債権	20,352	23,042	2,690	24,814	1,772
在庫	17,621	21,916	4,295	23,047	1,131
その他	1,634	2,217	583	3,314	1,097
固定資産	66,589	67,705	1,116	67,814	109
建物・構築物	25,668	26,698	1,030	26,915	217
機械・設備	7,013	6,545	-468	5,974	-571
土地	20,886	21,156	270	21,158	2
その他固定資産	13,022	13,306	284	13,767	461
資産の合計	122,165	125,813	3,648	131,762	5,949
(換算レート 1US\$=)	(¥105.64)	(¥111.05)		(¥104.20)	
(1EURO=)	(¥128.79)	(¥137.02)		(¥141.66)	

(百万円)	2004年3月期	2005年3月期			
	通期実績	中間期実績	増減	第3四半期	増減
負債・資本の部					中間対比
流動負債	14,336	18,232	3,896	21,565	3,333
買掛金	6,466	7,675	1,209	7,521	-154
一年以内長期借入金	2,584	5,084	2,500	5,084	0
未払金	3,373	2,950	-423	3,757	807
その他流動負債	1,913	2,523	610	5,203	2,680
固定負債	20,857	18,258	-2,599	18,362	104
長期借入金	17,792	15,250	-2,542	15,229	-21
その他固定負債	3,065	3,008	-57	3,133	125
少数株主持分	59	74	15	98	24
資本合計	86,911	89,248	2,337	91,735	2,487
負債・資本の部合計	122,165	125,813	3,648	131,762	5,949
(換算レート 1US\$=)	(¥105.64)	(¥111.05)		(¥104.20)	
(1EURO=)	(¥128.79)	(¥137.02)		(¥141.66)	

連結主要指標の推移

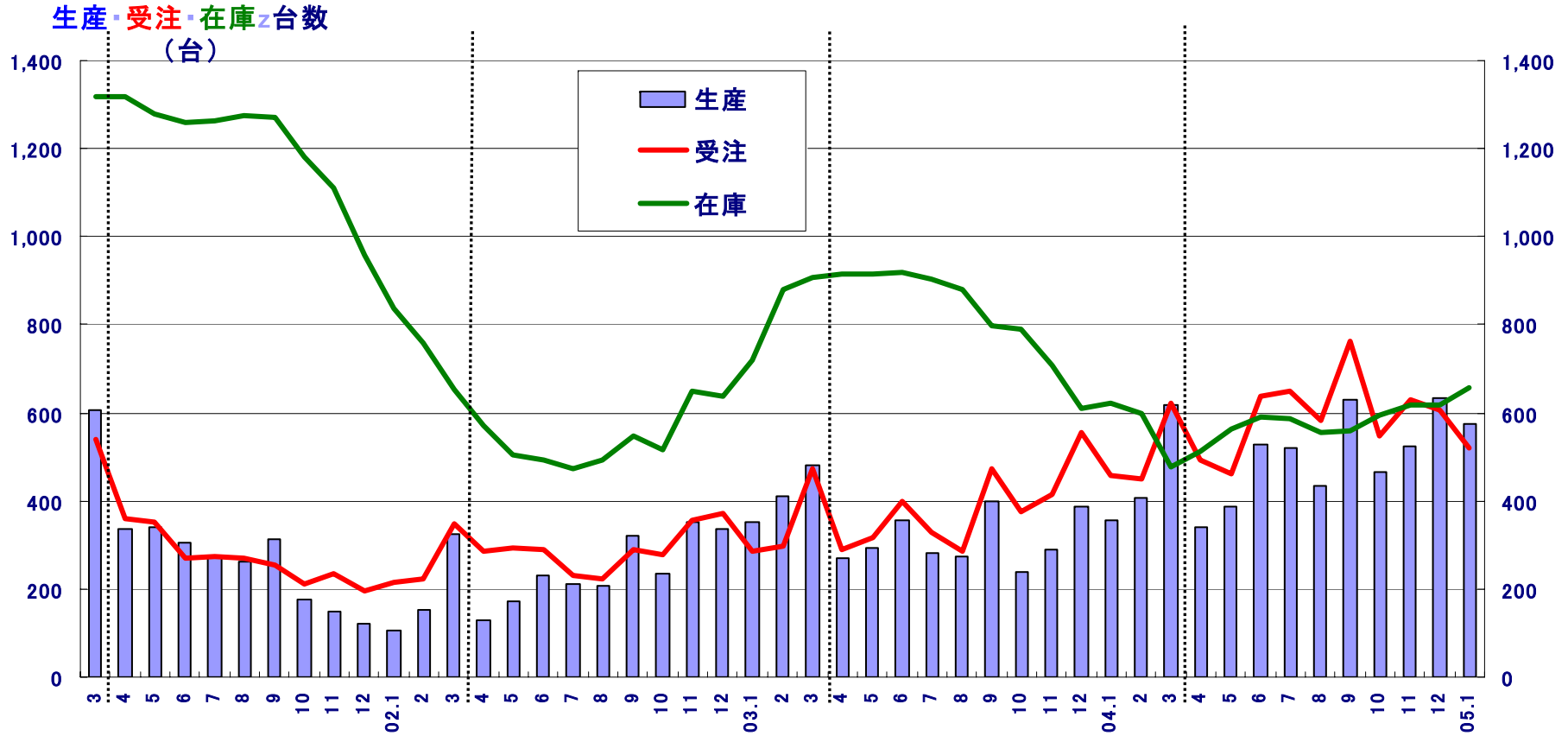
(単位:ヶ月)

	2004年3月期		2005年3月期		
	中間期実績	通期実績	中間期実績	第3四半期	中間半期比
売上債権回転期間	2.37	2.79	2.59	2.61	0.01
棚卸資産回転期間	3.12	2.42	2.47	2.42	-0.05
仕入債務回転期間	0.69	0.89	0.86	0.79	-0.07
固定資産回転期間	8.58	7.75	6.51	6.07	-0.44
借入金回転期間	3.08	2.79	2.29	2.28	-0.01
自己資本比率	71.41%	71.14%	70.94%	69.62%	-1.32%

第4四半期予想

- 高い水準の受注、受注残高を背景に売上増、利益増の見込み。
- 鋼材価格の上昇・生産増に伴う固定費増を売上高に転嫁して利益を確保。
- 自動車、一般産業機械向け需要・受注好調持続。
- 米国、欧州の緩やかな回復続く。
- 月間600台の高い生産体制。

生産・受注・在庫台数推移



通期業績見通し

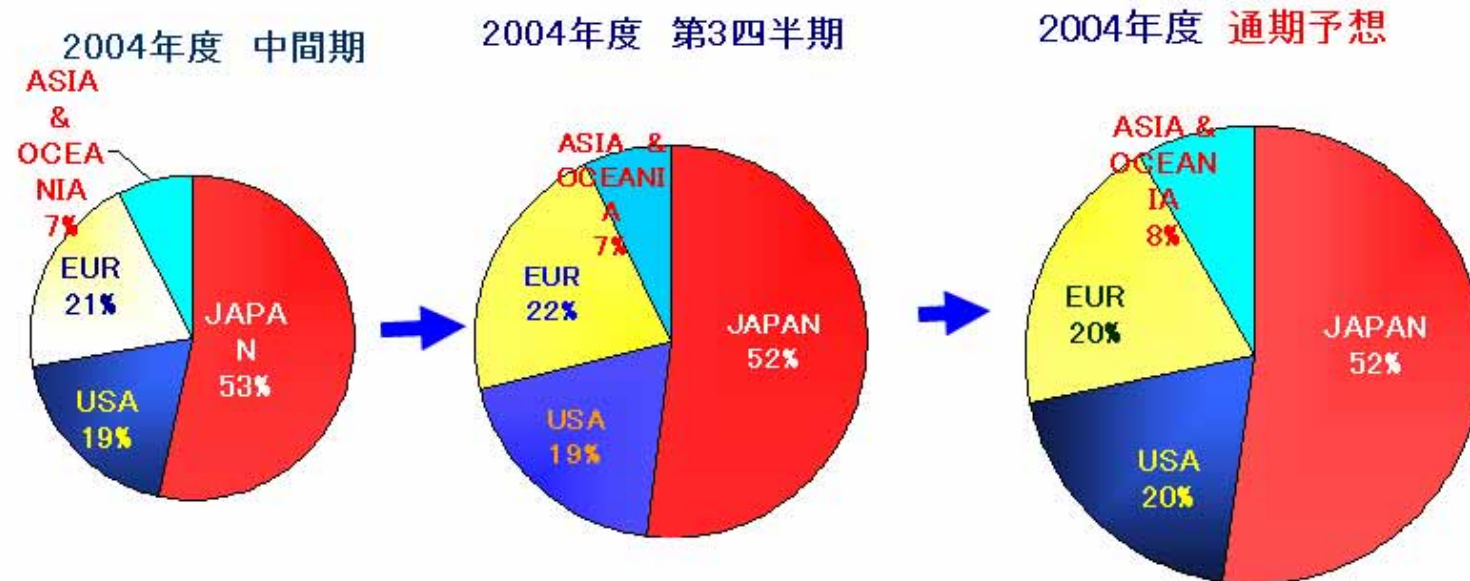
(百万円)	2004年3月期		2005年3月期			
	通期実績	中間期実績	第3 四半期	通期 (従来予想)	通期 (修正予想)	修正増加額
売上高	87,557	53,311	85,726	116,000	120,000	+4,000
営業利益	2,401	3,101	5,986	10,500	10,500	-
経常利益	1,850	3,165	6,091	10,500	10,500	-
税引前利益	821	2,730	5,603	-	-	-
当期利益	712	2,574	5,291	9,700	9,700	-
(換算レート 1US\$=)	(¥112.73)	(¥110.30)	(¥107.00)	(¥107.00)	(¥107.00)	
(1 EURO=)	(¥132.57)	(¥133.63)	(¥128.00)	(¥128.00)	(¥128.00)	

• 修正の要因

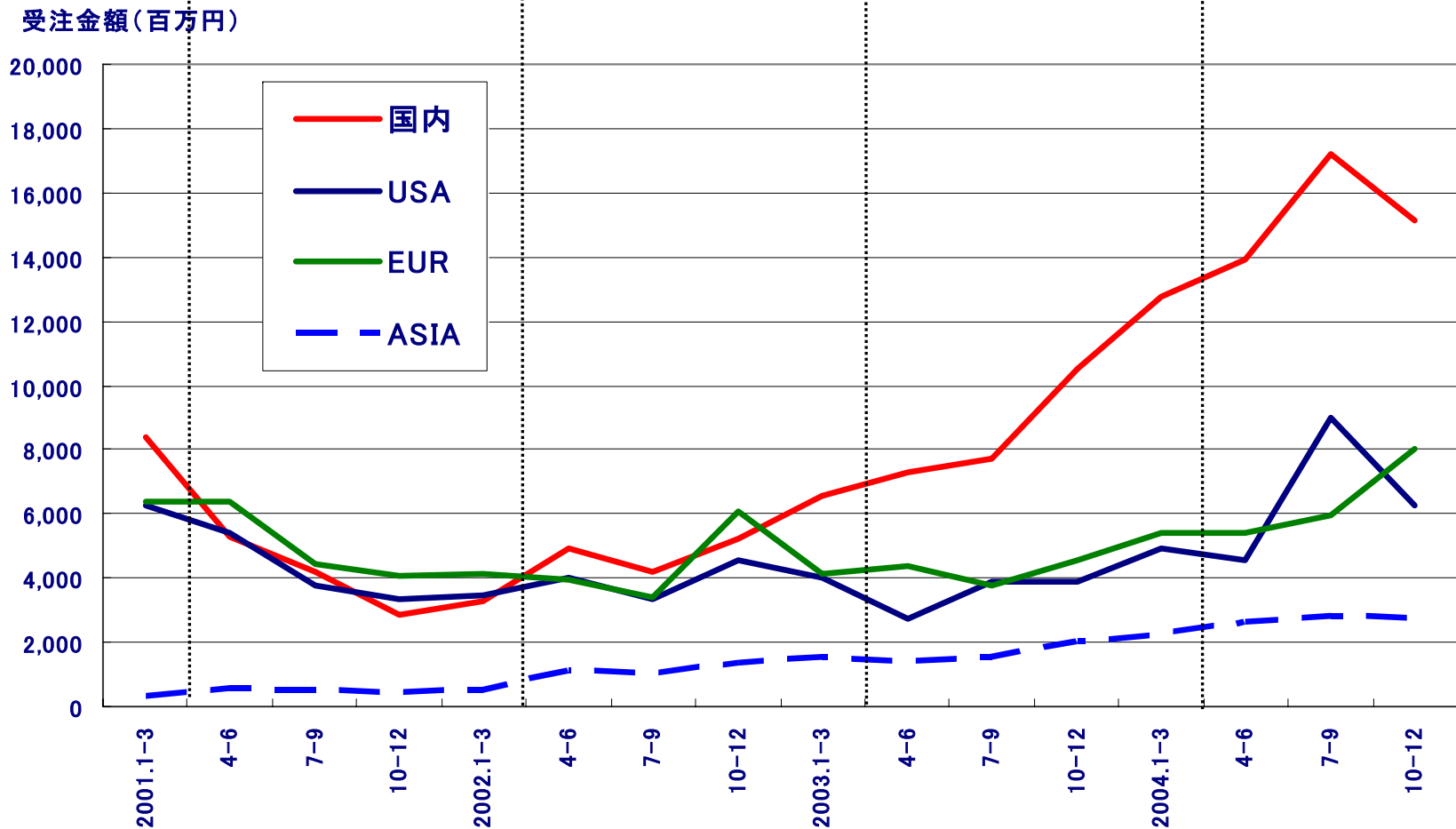
- ・ 鋳物・鋼材等の素材価格の上昇を製品価格に転嫁。
- ・ 海外の売上が計画を上回る見込み。
- ・ 素材価格の上昇の転嫁であること、為替が不透明であることを理由に利益は据置。

セグメント別年度業績見通し

売上高(百万円)	中間期	第3四半期	通期予想
JAPAN	28,464	44,473	62,500
USA	9,980	16,406	23,500
EUR	10,935	18,655	24,000
ASIA & OCEANIA	3,932	6,193	10,000
合計	53,311	85,727	120,000



地域別四半期毎受注金額推移



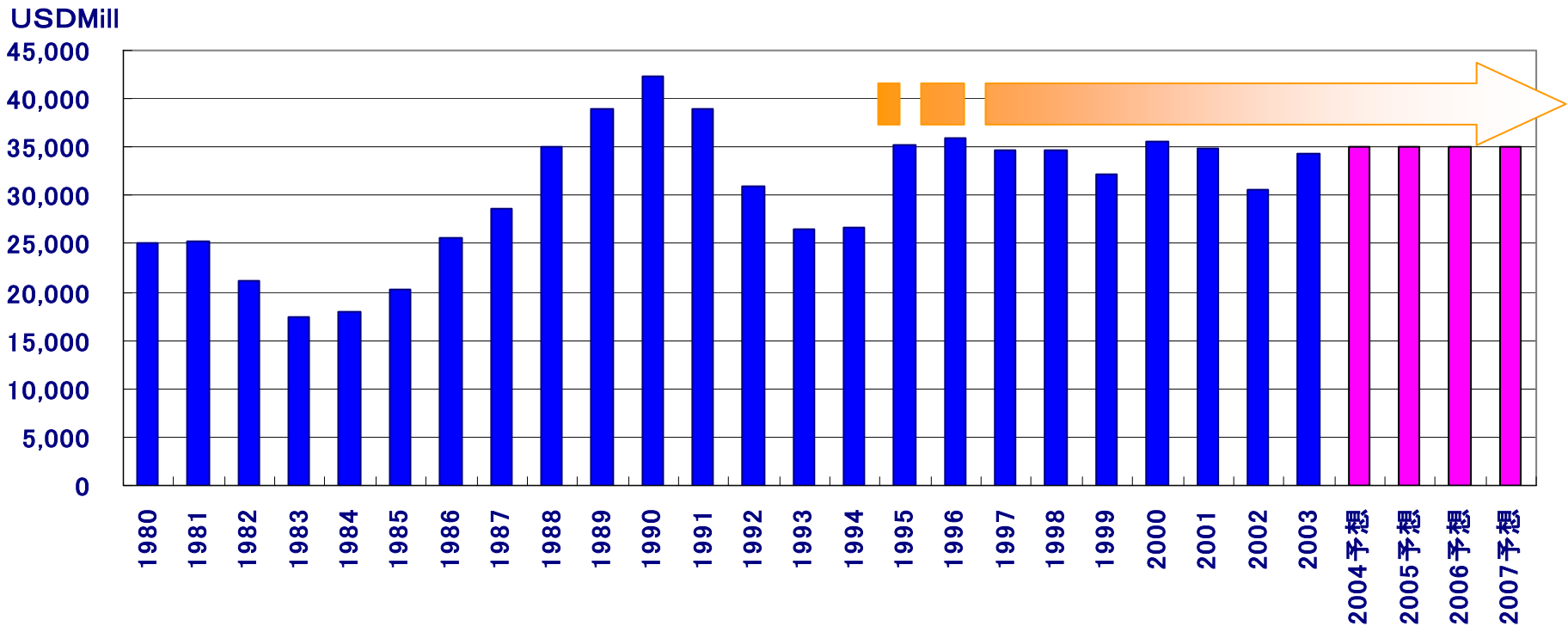
製品ベース

来年度の方向性

- 日工会の予想は、
暦年2004年12, 362億円→2005年11, 500億円。
- 世界のマーケットは、
1995年以降3兆5千億円で安定。
グローバルに展開することにより、安定成長を目指す。
- 特に欧州の大きなマーケットに注目。

世界市場の工作機械の需要

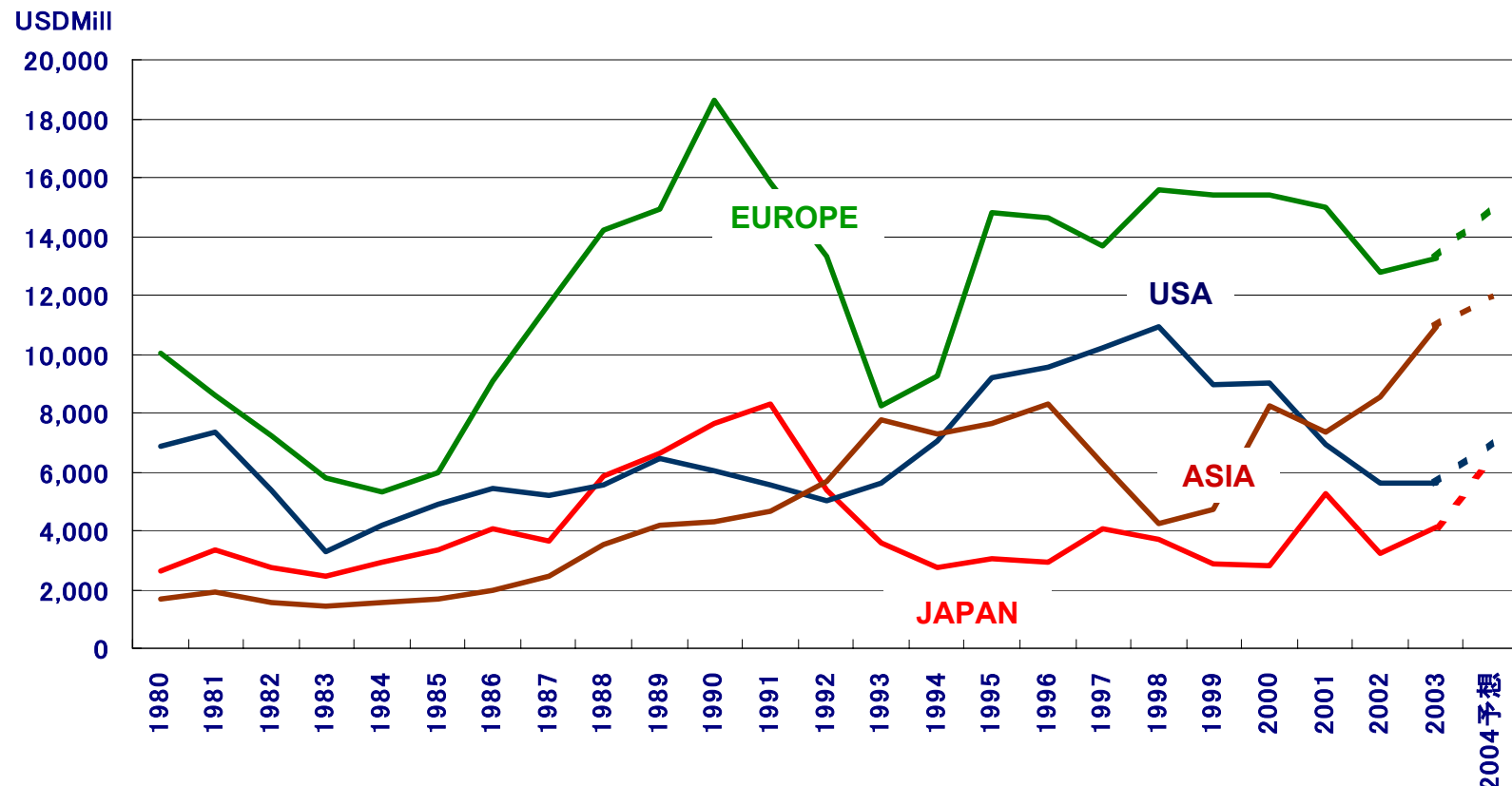
世界の市場は膨大、3兆5千億円市場



出所: Gardner Publications, Inc. 資料より作成

世界市場の工作機械の需要

巨大な欧州市場と伸びるアジア市場



出所: Gardner Publications, Inc. 資料より作成

MORI SEIKI

THE MACHINE TOOL COMPANY

ありがとうございました

