

MORI SEIKI

THE MACHINE TOOL COMPANY

2005年3月期 第1四半期決算

株式会社森精機製作所

2004年8月6日

本資料には将来の業績見通し及び事業計画等に関する記述が含まれております。
それらにつきましては、各資料の作成時点における経済環境や事業方針などの一定の前提に基づいて作成しております。
従いまして、実際の業績は、様々な要素により、これらの業績見通しとは異なるリスクや不確実性があることをご承知おき下さい。

第1四半期決算サマリー

第1四半期の需要(受注)好調を受けて 中間期・年度業績予想を上方修正

第1Q実績

- ・ 受注は前年同期比 62%増加(国内 87%増 海外 38%増)
- ・ 生産は新製品の大量投入による一時的な生産低下から伸び悩み
但、生産効率は6月以降改善し、生産量は大幅増へ

第2Q業績見通し

- ・ 需要環境好調持続
- ・ MC、旋盤のNシリーズ本格化により、生産性、収益性の改善継続
(Nシリーズの受注比率: FY2003・第3Q: 32.3%、第4Q: 37.6%、FY2004・第1Q: 53.5%)

連結業績サマリー

(百万円)	2004年3月期		2005年3月期		
	中間期実績	通期実績	第1四半期実績	中間期予想	通期予想
売上高	39,718	87,557	21,790	50,000	105,000
営業利益	818	2,401	704	2,200	5,200
経常利益	659	1,850	782	2,300	5,300
税引前利益	-429	821	379	1,900	4,900
当期利益	-676	712	348	1,900	4,800
(換算レート 1US\$=)	(¥117.71)	(¥112.73)	(¥109.58)	(¥107.00)	(¥107.00)
(1EURO=)	(¥133.96)	(¥132.57)	(¥132.41)	(¥128.00)	(¥128.00)

連結貸借対照表サマリー

(百万円)	2004年3月期		2005年3月期	
	中間期実績	通期実績	第1四半期実績	増減(対前期末)
資産の部				
流動資産	53,991	55,575	55,535	-40
固定資産	65,691	66,589	67,418	829
資産の合計	119,683	122,165	122,953	788
負債・資本の部				
流動負債	11,275	14,336	15,448	1,112
固定負債	22,918	20,857	20,827	-30
負債合計	34,193	35,194	36,275	1,081
少数株主持分	26	59	76	17
資本合計	85,463	86,911	86,601	-310
負債・資本の部合計	119,683	122,165	122,953	788
(換算レート 1US\$=)	(¥111.25)	(¥105.64)	(¥108.37)	
(1EURO=)	(¥129.18)	(¥128.79)	(¥130.93)	

地域別受注高・売上高

(百万円)	2004年3月期					2005年3月期		
	受注高	売上高				売上高		受注高
売上高	第一四半期 受注高	中間期実績	連結売上高 割合	通期実績	連結売上高 割合	第1四半期実績	連結売上高 割合	第一四半期受 注高
日本	7,250	17,564	44.2%	41,322	47.2%	11,813	54.2%	14,208
米州	2,753	9,184	23.1%	18,619	21.3%	4,544	20.9%	4,557
欧州	4,382	9,815	24.7%	20,588	23.5%	4,103	18.8%	5,435
アジア・オセアニア	1,425	3,154	7.9%	7,027	8.0%	1,328	6.1%	2,613
計	15,810	39,718	100.0%	87,557	100.0%	21,790	100.0%	26,813
(換算レート 1US\$=)		(¥117.71)		(¥112.73)		(¥109.58)		
(1EURO=)		(¥133.96)		(¥132.57)		(¥132.41)		

国内受注の内 480
 アジア他海外据付分

1,743

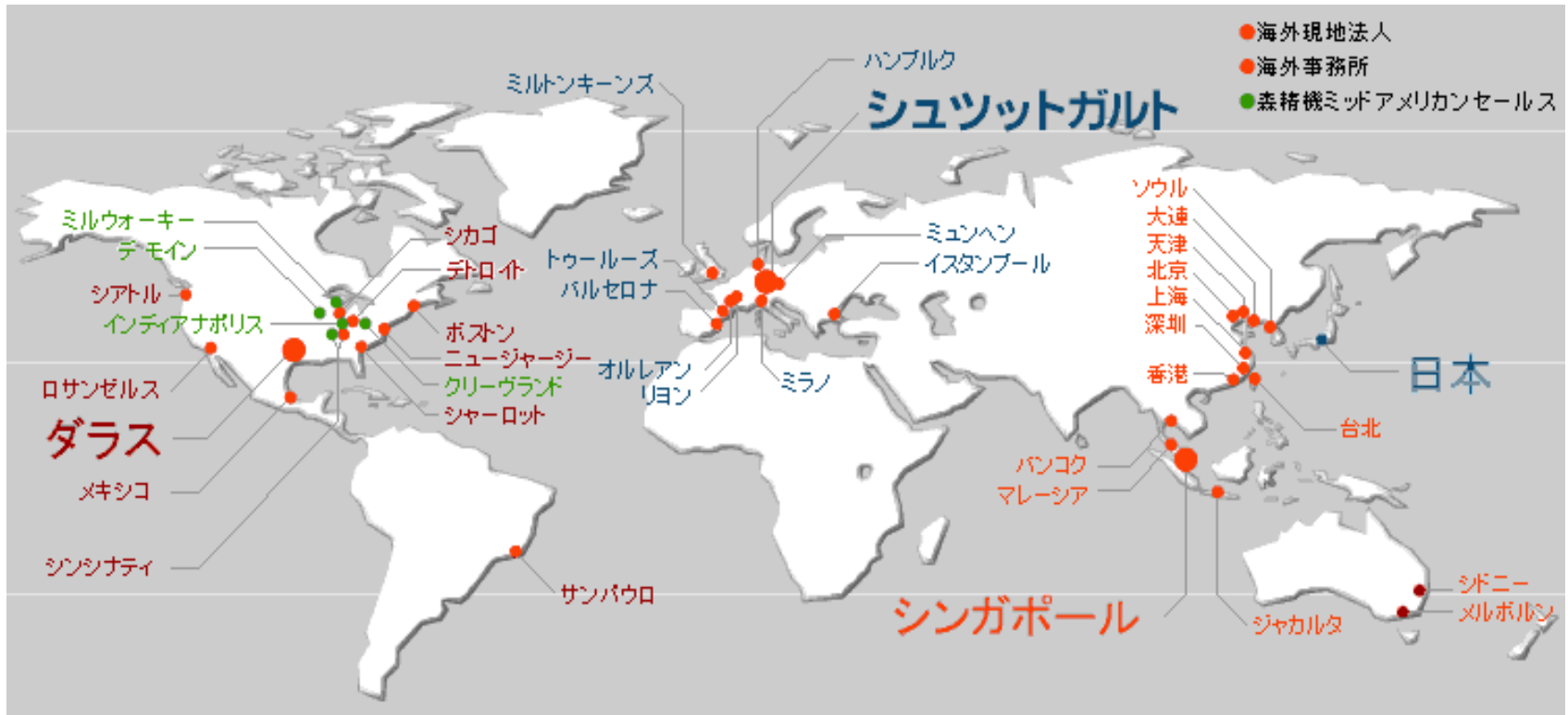
2005年3月期 修正連結業績予想

(百万円)	2004年3月期		2005年3月期			
	中間期実績	通期実績	中間期 (従来予想)	通期 (従来予想)	中間期 (修正予想)	通期 (修正予想)
売上高	39,718	87,557	47,500	95,000	50,000	105,000
営業利益	818	2,401	2,100	4,200	2,200	5,200
経常利益	659	1,850	2,100	4,200	2,300	5,300
税引前利益	-429	821	-	-	1,900	4,900
当期利益	-676	712	1,800	3,600	1,900	4,800
(換算レート 1US\$=)	(¥117.71)	(¥112.73)	(¥107.00)	(¥107.00)	(¥107.00)	(¥107.00)
(1EURO=)	(¥133.96)	(¥132.57)	(¥128.00)	(¥128.00)	(¥128.00)	(¥128.00)

MORI SEIKI

THE MACHINE TOOL COMPANY

ありがとうございました

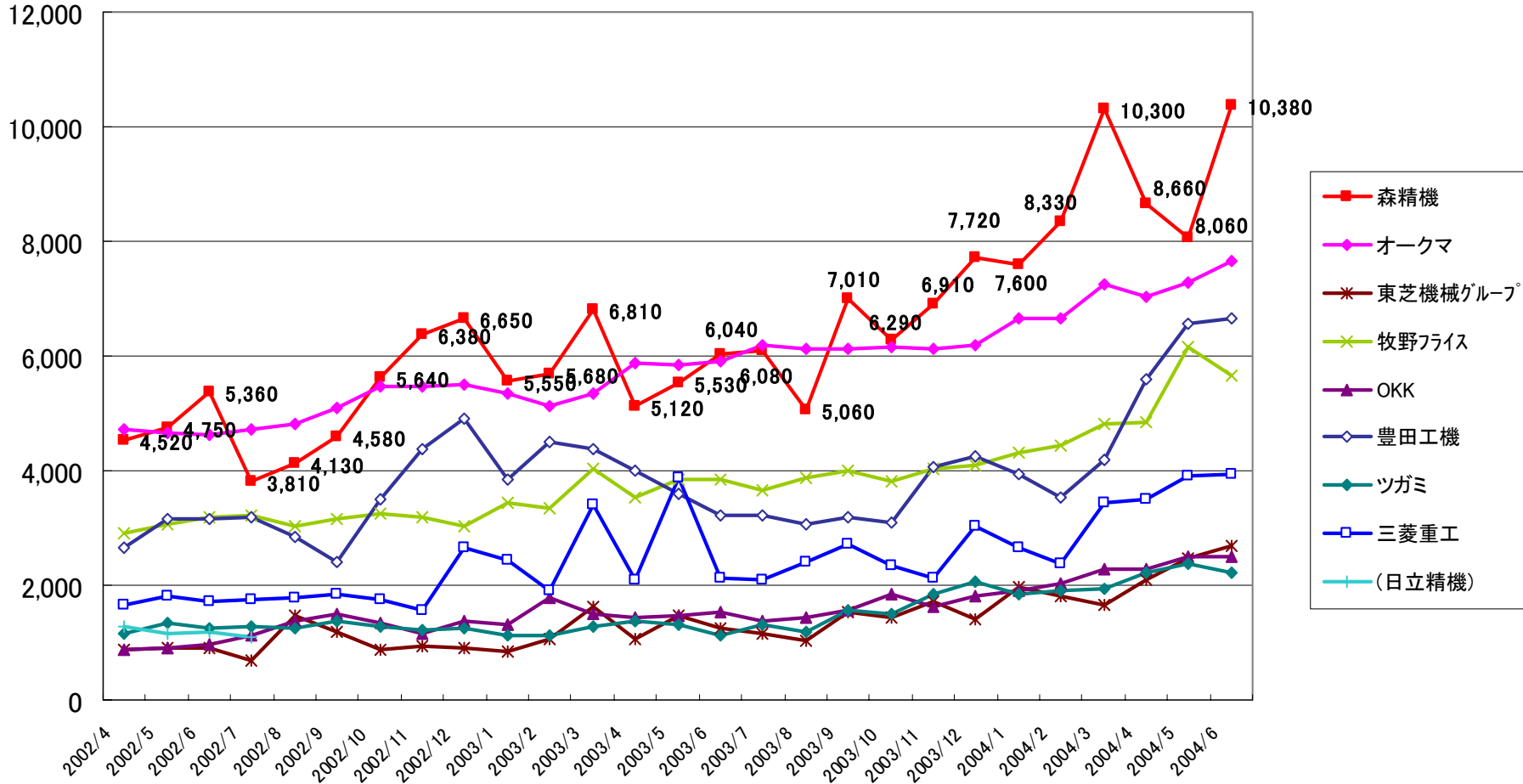


補足資料

工作機械主要8社受注額推移表(総額)

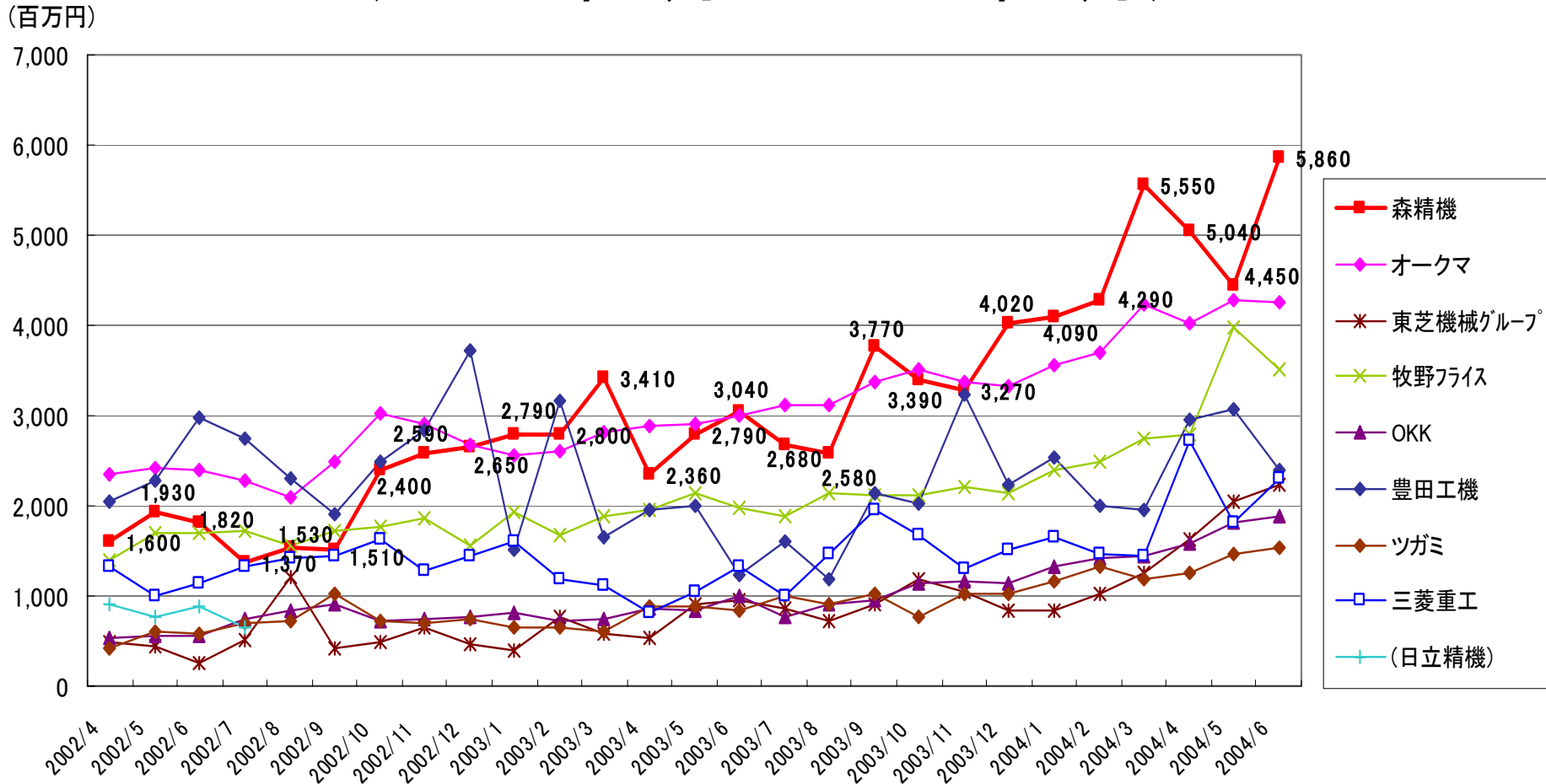
(2002年4月～2004年6月)

(百万円)



工作機械主要8社受注額推移表(国内)

(2002年4月～2004年6月)

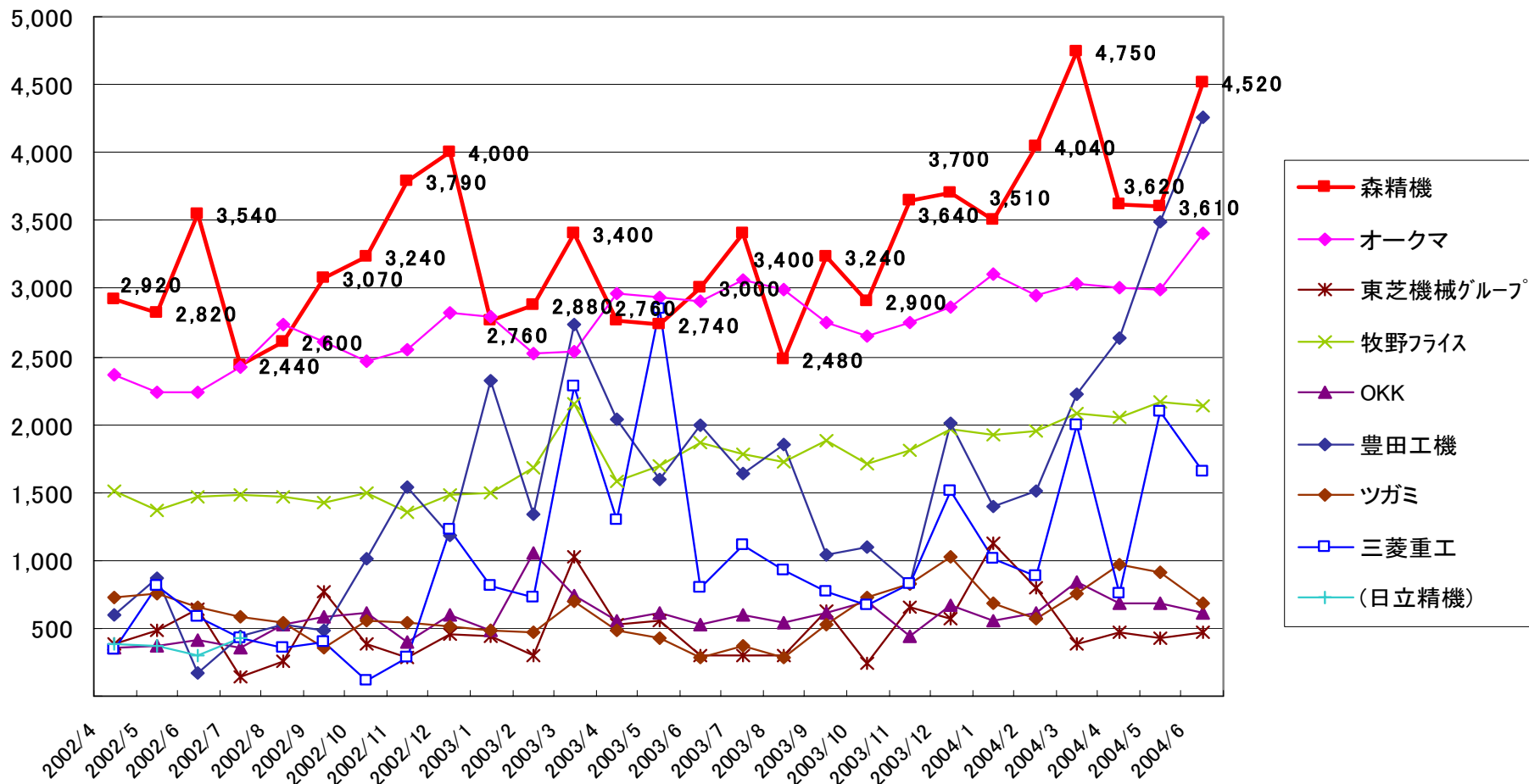


データ出所: 日刊工業新聞社

工作機械主要8社受注額推移表(海外)

(2002年4月～2004年6月)

(百万円)



データ出所: 日刊工業新聞社